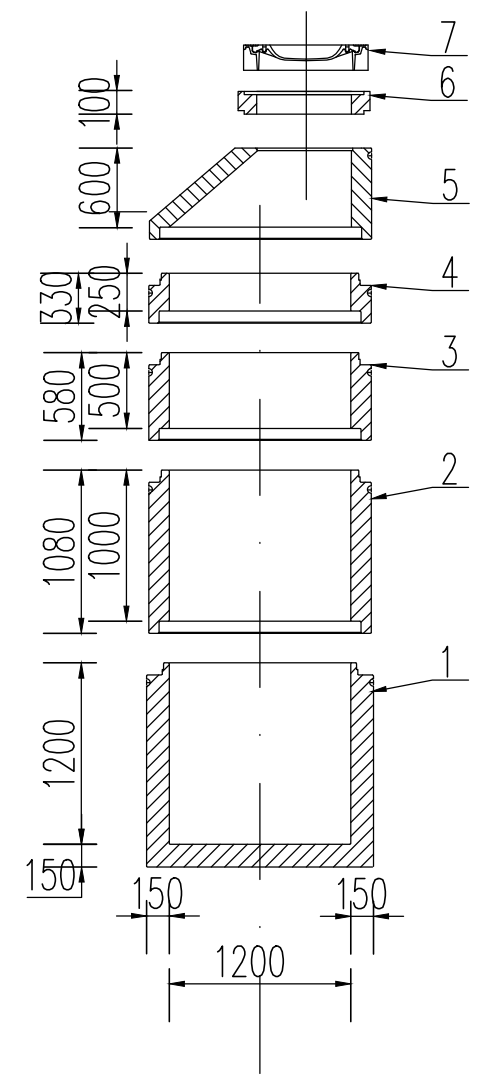


ZESTAWIENIE ELEMENTÓW STUDZIENKI
Skala 1:50



| Lp. | ZESTAWIENIE ELEMENTÓW STUDZIENKI |
|-----|--|
| 1 | DENNICA ŻELBETOWA STUDNI Z WYPROFILOWANIEM KINETY BETON KL. B45; WYMIAR 1200/1000 |
| 2 | KRĄG ŻELBETOWY (KL.B45) 1200/1000 ŁĄCZONY ZA POMOCĄ USZCZELEK |
| 3 | KRĄG ŻELBETOWY (KL.B45) 1200/500 ŁĄCZONY ZA POMOCĄ USZCZELEK |
| 4 | KRĄG ŻELBETOWY (KL.B45) 1200/250 ŁĄCZONY ZA POMOCĄ USZCZELEK |
| 5 | ZWĘŻKA REDUKCYJNA – KONUS (KL.B45) 1200/600/625 |
| 6 | PIERSCIEN WYRÓWNAWCZY Ø790/600/100 |
| 7 | WŁAZ ŻELIWNY Ø600 KLASA C250 (D400) |
| 8 | STOPNIE ZŁĄZOWE ŻELIWNE TYP S |
| 9 | USZCZELNIENIE Z PIANKI PU |
| 10 | POŁĄCZENIE KOŁNIERZOWE DN50/50 Z KOŁNIERZEM ZREDUKOWANYM |
| 11 | CZYSZCZAK REWIZYJNY DN50/DN50 Z ZAWOREM HYDRANTOWYM |

| | | | | |
|---------------------------------|---|---------------------|---------------------|---|
| Inwestor | Wójt Gminy Słupno ul. Miszewska 8a 09-472 Słupno | | |  |
| Nazwa inwestycji | Budowa sieci kanalizacji sanitarnej ciśnieniowej wraz z przyłączami w PGR Gulczewo, gm. Słupno | | | |
| Tytuł rysunku | Schemat studni rewizyjnej | | | |
| Projektant (branża sanitarna) | Jarosław Moderacki upr. nr Wa-68/1 | Podpis | | |
| Sprawdzający (branża sanitarna) | Maria Nowak upr. nr 43/89 | Podpis | | |
| Data 10.2024 | Skala 1:50 | Branża sanitarna | Rys. nr 4 | |